



به نام خداوند جان آفرین
اداره آموزش و پرورش شهرستان رفسنجان

امتحان نوبت اول درس: زیست شناسی

دبیرستان استعداد های درخشان و دانش پژوهان جوان - علامه حلی دوره اول

پایه : هشتم

وقت: 40 دقیقه

شماره کلاس: نام و نام خانوادگی:

نام و نام خانوادگی:

الف جاهای خالی را تکمیل کنید . (1/5 نمره)

- 1 - به محل اتصال دو نیمکره مخچه گیرند .
- 2 - بزرگترین بخش مغز می باشد .
- 3 - مرکز کنترل حس شنوایی در مخ قرار دارد .
- 4 - رگهای خونی چشم بیشتر در بخش قرار دارند .
- 5 - پیاز بویایی در لب قرار دارد .
- 6 - اعصاب متصل به مغز جفت هستند .

ب) صحیح و غلط بودن جملات زیر را مشخص کنید . در جملات غلط اصطلاح صحیح را بنویسید (بدون تغییر فعل) (2/75 نمره)

- 1 - زلالیه مایع ژله ای است که نقش آن حفظ شکل کروی چشم است .
- 2 - علت عفونت گوش داخلی راه داشتن آن به حلق است .
- 3 - مایع روغنی درون مجرای گوش سبب دفع حشرات میشود .
- 4 - از وظایف نوروگلیا تشکیل غلاف میلین است .
- 5 - سوخت نورونها سلولز است .
- 6 - حرکات تنفسی توسط مخچه کنترل می شود .

پ) گزینه مناسب را انتخاب کنید . (4/5 نمره)

- 1 - جسم سلولی یک نورون شامل چه قسمت هایی است ؟ الف - تار عصبی ب- سیناپاسم ج- هسته و غشاء د- ب و ج
- 2 - محل ارتباط نورونها به یکدیگر را گویند : الف - پایانه دندریت ب- سیناپاس اورتو ج- سلول پشتیبان د - رشته عصبی
- 3 - کدام عمل زیر فعالیت انعکاسی محسوب نمی شود ؟ الف - ترشح بزاق ب- خمیازه ج - فکر کردن د - سرفه
- 4 - دندریت بلند و اکسون کوتاه از ویژگیهای نورون می باشد . الف - رابط ب - حسی ج - حرکتی د - الف و ج
- 5 - کدام یک در حفظ تعادل نقش دارد ؟ الف - مخچه ب - چشم ج - گوش د - هر سه مورد
- 6 - کدام حس قبل از رسیدن به مخ تقویت نمی شود ؟ الف - شنوایی ب - بینایی ج - بویایی د - لامسه
- 7 - مواد مخدر بر روی کدام قسمت اثر می گذارد . الف - دندریت ب - سیناپاس ج - اکسون د - جسم سلولی دندریت
- 8 - مهمترین شباهت سیستم عصبی و هورمونی کدام است ؟ الف - سرعت عمل ب- پیام رسانی ج - دقت عمل د - دوام پیام
- 9 - کدام یک مربوط به گوش داخلی نیست ؟ الف - رکابی ب- پرویزنی ج - چکشی د - سندان

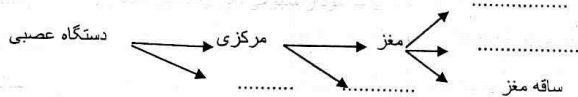
ث) به سوالات زیر پاسخ کوتاه دهید. (3 نمره)

- 1- نوک دندریت سلولهای حسی ان مخروطی هستند
- 2- محل قرارگیری جسم سلولی اعصاب حسی ران پا
- 3- باعث تنظیم فشار هوای دو طرف پرده صماخ می شود.
- 4- خارجی ترین لایه حفاظتی مغز
- 5- بخش رنگی چشم.
- 6- نقش جسم مژگانی (ماهیچه مژگانی)

ج) موارد خواسته شده را نام ببرید.

- 1- لایه های تشکیل دهنده چشم 0/75:
- 2- لایه های پرده مننژ. 0/75:

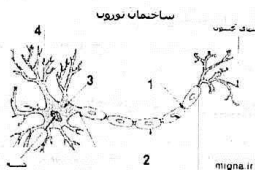
چ) به سوالات زیر پاسخ کامل دهید.



- 1- نمودار مفهومی زیر را تکمیل کنید. 1
- 2- فواید یکطرفه بودن جهت جریان عصبی را بنویسید. 0/5

- 3- رنگدانه ها در کدام بخش چشم قرار دارند؟ و نقش آنها چیست ؟ 1 ؟
- 4- علت بیماری شب کوری و کور رنگی را بنویسید. 1
- 5- پمپ سدیم و پتاسیم در کجا قرار دارد و نقش آن چیست 1
- 6- نورونها را از نظر شکل طبقه بندی کنید 0/75
- 7- نقش اعصاب سمپاتیک را بنویسید. 0/5

6- موارد خواسته شده در شکل را نامگذاری کنید 1



- 1:
- 2:
- 3:
- 4:

سر بلند باشید - کهنوجی

(الف)

۱- کرمنه ۲- نمک‌های مخ ۳- سمیت گچ گاهی شتر ۴- ششیمه ۵- جلوی نمک‌های مخ ۶- ۱۲ جفت

(ب)

۱- غ (زجاجیه) / ۲- مخ شیور استاس در گوش میانی است / ۳- ص / ۴- ص / ۵- غ - طونز / ۶- غ سلفه مخ

(ج)

۱- د / ۲- ب / ۳- ج / ۴- ب / ۵- د / ۶- ج / ۷- ب / ۸- ب / ۹- ب

(د)

۱- گیرنده های نوری مخروطی / ۲- گره رسته پستی نخاعی / ۳- شیور استاس / ۴- استخوان جمجمه / ۵- عنبیه / ۶- ندر استن عدسی

(ه)

۱- شبکیه، ششیمه، صلبیه / ۲- سخت شامه، عنبیه، نرسامه

(ح)

۱) از بزرگ کوچک ← میطی / نخاع / نخ / نخچه (۲) ماهیگی و سرعت بسته و عدم داخل پیام ها با هم

(۳) عنبیه برای تقسیم رنگ چشم، جلوگیری از بازتاب نور و دید واضح (۴) شب لوری ← کمبود ویتامین A و آب مرورید / نور رنگی و آبی و بنفش

رنگدانه (۵) عنبی سلول - تنظیم کردن غلظت یون ها در دوسوی عنبی است. (۶) یک قطبی / دو قطبی / چند قطبی

(۷) افزایش نساز خون و ضربان قلب (۸) ۱: گره رانوس ۲: غلاف صلبیه ۳: جسم سلوی ۴: دندریت

جزوه سیپی